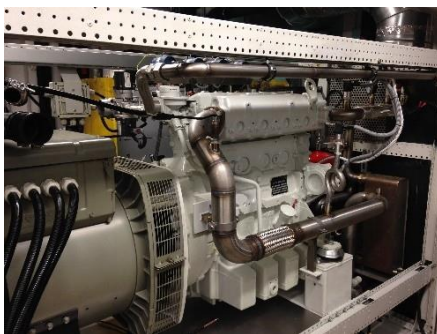


TEHNIČNI PODATKI – MP CHP 50 NG

SPLOŠNI OPIS



- Vrsta goriva:	Zemeljski plin
- Električna moč:	50 kW _e
- Toplotna moč:	79 kW _{th} @ 90°C
- Vnos primarne energije:	146 kWh/h
- Poraba zemeljskega plina:	15,4 Sm ³ /h
- Najmanjši tlak ZP:	20 mbar
- AFR razmerje:	$\lambda = 1$
- Električni izkoristek:	34,91 %
- Toplotni izkoristek:	54,28 %
- Skupni izkoristek:	89,19 %

PLINSKI MOTOR:

- Proizvajalec:	MAN Nutzfahrzeuge
- Tip:	E 0834 E 302
- Način izgorevanja:	4 taktni otto motor
- Št. cilindrov:	4 - linijski
- Št. obratov:	1500/min
- Način sesanja zraka:	atmosfersko
- Protihrupni pokrov:	75 dBA @ 1m oddaljenosti

GENERATOR:

- Proizvajalec:	Leroy Somer
- Model:	LSA 44.3 S 3
- Vrsta:	Sinhronski
- Moč generatorja:	73 kVA
- Frekvenca:	50Hz
- Napetost:	400 V
- Tok polne obremenitve:	71 A
- Izkoristek:	94.1%

SISTEM REKUPERACIJE TOPLOTE:

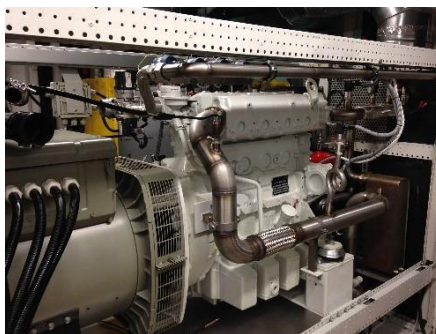
- Zaprt primarni krog odvzema toplote bloka motorja in motornega olja
- Izmenjevalec toplote izpušnih plinov integriran v primarni krog
- Ploščni toplotni izmenjevalec med primarnim in sekundarnim hladilnim krogom
- Integrirana črpalka primarnega kroga

KRMILJENJE IN ZAŠČITE:

- Integriran procesor za krmiljenje, zaščito in spremljavo parametrov
- Avtomatski zagon, zaustavitev in sinhroniziranje z omrežjem
- Mehanične, električne in termične zaščite
- Spremljanih in beleženih preko 70 obratovalnih parametrov
- Dvosmerna komunikacija med kogeneratorjem in nadzornim centrom

TEHNIČNI PODATKI – MP CHP 70 NG

SPLOŠNI OPIS



- Vrsta goriva:	Zemeljski plin
- Električna moč:	71 kW _e
- Toplotna moč:	109 kW _{th} @ 90°C
- Vnos primarne energije:	201 kWh/h
- Poraba zemeljskega plina:	21,2 Sm ³ /h
- Najmanjši tlak ZP:	20 mbar
- AFR razmerje:	$\lambda = 1$
- Električni izkoristek:	35,44 %
- Toplotni izkoristek:	54,23 %
- Skupni izkoristek:	89,67 %

PLINSKI MOTOR:

- Proizvajalec:	MAN Nutzfahrzeuge
- Tip:	E 0836 E 302
- Način izgorevanja:	4 taktni otto motor
- Št. cilindrov:	6 - linijski
- Št. obratov:	1500/min
- Način sesanja zraka:	atmosfersko
- Protihrupni pokrov:	75 dBA @ 1m oddaljenosti

GENERATOR:

- Proizvajalec:	Leroy Somer
- Model:	LSA 44.3 M 6
- Vrsta:	Sinhronski
- Moč generatorja:	114 kVA
- Frekvenca:	50Hz
- Napetost:	400 V
- Tok polne obremenitve:	127 A
- Izkoristek:	95.0%

SISTEM REKUPERACIJE TOPLOTE:

- Zaprt primarni krog odvzema toplote bloka motorja in motornega olja
- Izmenjevalec toplote izpušnih plinov integriran v primarni krog
- Ploščni toplotni izmenjevalec med primarnim in sekundarnim hladilnim krogom
- Integrirana črpalka primarnega kroga

KRMILJENJE IN ZAŠČITE:

- Integriran procesor za krmiljenje, zaščito in spremljavo parametrov
- Avtomatski zagon, zaustavitev in sinhroniziranje z omrežjem
- Mehanične, električne in termične zaščite
- Spremljanih in beleženih preko 70 obratovalnih parametrov
- Dvosmerna komunikacija med kogeneratorjem in nadzornim centrom

TEHNIČNI PODATKI – MP CHP 130 NG

SPLOŠNI OPIS



- Vrsta goriva:	Zemeljski plin
- Električna moč:	132 kW _e
- Toplotna moč:	193 kW _{th} @ 90°C
- Vnos primarne energije:	356 kWh/h
- Poraba zemeljskega plina:	37,6 Sm ³ /h
- AFR razmerje:	$\lambda = 1$
- Električni izkoristek:	37,30 %
- Toplotni izkoristek:	54,18 %
- Skupni izkoristek:	91,48 %

PLINSKI MOTOR:

- Proizvajalec:	MAN Nutzfahrzeuge
- Tip:	E 2676 E 302
- Način izgorevanja:	4 taktni otto motor
- Št. cilindrov:	6 - linijski
- Št. obratov:	1500/min
- Način sesanja zraka:	atmosfersko
- Protihrupni pokrov:	75 dBA @ 1m oddaljenosti

GENERATOR:

- Proizvajalec:	Leroy Somer
- Model:	LSA 46.3 S 3
- Vrsta:	Sinhronski
- Moč generatorja:	182 kVA
- Frekvenca:	50Hz
- Napetost:	400 V
- Tok polne obremenitve:	191 A
- Izkoristek:	94.9%

SISTEM REKUPERACIJE TOPLOTE:

- Zaprt primarni krog odvzema toplote bloka motorja in motornega olja
- Izmenjevalec toplote izpušnih plinov integriran v primarni krog
- Ploščni toplotni izmenjevalec med primarnim in sekundarnim hladilnim krogom
- Integrirana črpalka primarnega kroga

KRMILJENJE IN ZAŠČITE:

- Integriran procesor za krmiljenje, zaščito in spremljavo parametrov
- Avtomatski zagon, zaustavitev in sinhroniziranje z omrežjem
- Mehanične, električne in termične zaščite
- Spremljanih in beleženih preko 70 obratovalnih parametrov
- Dvosmerna komunikacija med kogeneratorjem in nadzornim centrom

TEHNIČNI PODATKI – MP CHP 210 NG

SPLOŠNI OPIS



- Vrsta goriva:	Zemeljski plin
- Električna moč:	210 kW _e
- Toplotna moč:	243 kW _{th} @ 90°C
- Vnos primarne energije:	533 kWh/h
- Poraba zemeljskega plina:	56,3 Sm ³ /h
- AFR razmerje:	$\lambda = 1,73$
- Električni izkoristek:	39,57 %
- Toplotni izkoristek:	45,62 %
- Skupni izkoristek:	85,19 %

PLINSKI MOTOR:

- Proizvajalec:	MAN Nutzfahrzeuge
- Tip:	E 2676 LE 202
- Način izgorevanja:	4 taktni otto motor
- Št. cilindrov:	6 - linijski
- Št. obratov:	1500/min
- Način sesanja zraka:	atmosfersko
- Protihrupni pokrov:	75 dBA @ 1m oddaljenosti

GENERATOR:

- Proizvajalec:	Leroy Somer
- Model:	LSA 46.3 L 10
- Vrsta:	Sinhronski
- Moč generatorja:	287 kVA
- Frekvenca:	50Hz
- Napetost:	400 V
- Tok polne obremenitve:	305 A
- Izkoristek:	95.8%

SISTEM REKUPERACIJE TOPLOTE:

- Zaprt primarni krog odvzema toplote bloka motorja in motornega olja
- Izmenjevalec toplote izpušnih plinov integriran v primarni krog
- Ploščni toplotni izmenjevalec med primarnim in sekundarnim hladilnim krogom
- Integrirana črpalka primarnega kroga

KRMILJENJE IN ZAŠČITE:

- Integriran procesor za krmiljenje, zaščito in spremljavo parametrov
- Avtomatski zagon, zaustavitev in sinhroniziranje z omrežjem
- Mehanične, električne in termične zaščite
- Spremljanih in beleženih preko 70 obratovalnih parametrov
- Dvosmerna komunikacija med kogeneratorjem in nadzornim centrom

TEHNIČNI PODATKI – MP CHP 260 NG

SPLOŠNI OPIS



- Vrsta goriva:	Zemeljski plin
- Električna moč:	263 kW _e
- Toplotna moč:	375 kW _{th} @ 90°C
- Vnos primarne energije:	694 kWh/h
- Poraba zemeljskega plina:	73,3 Sm ³ /h
- AFR razmerje:	$\lambda = 1$
- Električni izkoristek:	37,98 %
- Toplotni izkoristek:	54,00 %
- Skupni izkoristek:	91,98 %

PLINSKI MOTOR:

- Proizvajalec:	MAN Nutzfahrzeuge
- Tip:	E 3262 E 302
- Način izgorevanja:	4 taktni otto motor
- Št. cilindrov:	12 - linijski
- Št. obratov:	1500/min
- Način sesanja zraka:	samooskrbujoče
- Protihrupni pokrov:	75 dBA @ 1m oddaljenosti

GENERATOR:

- Proizvajalec:	Leroy Somer
- Model:	LSA 47.2 S 4
- Vrsta:	Sinhronski
- Moč generatorja:	370 kVA
- Frekvenca:	50Hz
- Napetost:	400 V
- Tok polne obremenitve:	381 A
- Izkoristek:	95.9%

SISTEM REKUPERACIJE TOPLOTE:

- Zaprt primarni krog odvzema toplote bloka motorja in motornega olja
- Izmenjevalec toplote izpušnih plinov integriran v primarni krog
- Ploščni toplotni izmenjevalec med primarnim in sekundarnim hladilnim krogom
- Integrirana črpalka primarnega kroga

KRMILJENJE IN ZAŠČITE:

- Integriran procesor za krmiljenje, zaščito in spremljavo parametrov
- Avtomatski zagon, zaustavitev in sinhroniziranje z omrežjem
- Mehanične, električne in termične zaščite
- Spremljanih in beleženih preko 70 obratovalnih parametrov
- Dvosmerna komunikacija med kogeneratorjem in nadzornim centrom

TEHNIČNI PODATKI – MP CHP 430 NG

SPLOŠNI OPIS



- Vrsta goriva:	Zemeljski plin
- Električna moč:	433 kW _e
- Toplotna moč:	490 kW _{th} @ 90°C
- Vnos primarne energije:	1.090 kWh/h
- Poraba zemeljskega plina:	115 Sm ³ /h
- AFR razmerje:	$\lambda = 1$
- Električni izkoristek:	39,55 %
- Toplotni izkoristek:	44,97 %
- Skupni izkoristek:	84,52 %

PLINSKI MOTOR:

- Proizvajalec:	MAN Nutzfahrzeuge
- Tip:	E 3262 LE 232
- Način izgorevanja:	4 taktni otto motor
- Št. cilindrov:	12 - linijski
- Št. obratov:	1500/min
- Način sesanja zraka:	Turbo
- Protihrupni pokrov:	75 dBA @ 1m oddaljenosti

GENERATOR:

- Proizvajalec:	Leroy Somer
- Model:	LSA 47.2 S 4
- Vrsta:	Sinhronski
- Moč generatorja:	556 kVA
- Frekvenca:	50Hz
- Napetost:	400 V
- Tok polne obremenitve:	628 A
- Izkoristek:	96.4%

SISTEM REKUPERACIJE TOPLOTE:

- Zaprt primarni krog odvzema toplote bloka motorja in motornega olja
- Izmenjevalec toplote izpušnih plinov integriran v primarni krog
- Ploščni toplotni izmenjevalec med primarnim in sekundarnim hladilnim krogom
- Integrirana črpalka primarnega kroga

KRMILJENJE IN ZAŠČITE:

- Integriran procesor za krmiljenje, zaščito in spremljavo parametrov
- Avtomatski zagon, zaustavitev in sinhroniziranje z omrežjem
- Mehanične, električne in termične zaščite
- Spremljanih in beleženih preko 70 obratovalnih parametrov
- Dvosmerna komunikacija med kogeneratorjem in nadzornim centrom

TEHNIČNI PODATKI – MP CHP 530 NG

SPLOŠNI OPIS



- Vrsta goriva:	Zemeljski plin
- Električna moč:	530 kWe
- Toplotna moč:	687 kWth @ 90°C
- Vnos primarne energije:	1.365 kWh/h
- Poraba zemeljskega plina:	144 Sm ³ /h
- AFR razmerje:	$\lambda = 1,68$
- Električni izkoristek:	38,85 %
- Toplotni izkoristek:	50,34 %
- Skupni izkoristek:	89,19 %

PLINSKI MOTOR:

- Proizvajalec:	MAN Nutzfahrzeuge
- Tip:	E 3262 LE 202
- Način izgorevanja:	4 taktni otto motor
- Št. cilindrov:	12 V
- Št. obratov:	1500/min
- Način sesanja zraka:	Turbo
- Protihrupni pokrov:	75 dBA @ 1m oddaljenosti

GENERATOR:

- Proizvajalec:	Leroy Somer
- Model:	LSA 49.3 M 8
- Vrsta:	Sinhronski
- Moč generatorja:	760 kVA
- Frekvenca:	50Hz
- Napetost:	400 V
- Tok polne obremenitve:	769 A
- Izkoristek:	96.4%

SISTEM REKUPERACIJE TOPLOTE:

- Zaprt primarni krog odvzema toplote bloka motorja in motornega olja
- Izmenjevalec toplote izpušnih plinov integriran v primarni krog
- Ploščni toplotni izmenjevalec med primarnim in sekundarnim hladilnim krogom
- Integrirana črpalka primarnega kroga

KRMILJENJE IN ZAŠČITE:

- Integriran procesor za krmiljenje, zaščito in spremljavo parametrov
- Avtomatski zagon, zaustavitev in sinhroniziranje z omrežjem
- Mehanične, električne in termične zaščite
- Spremljanih in beleženih preko 70 obratovalnih parametrov
- Dvosmerna komunikacija med kogeneratorjem in nadzornim centrom

TEHNIČNI PODATKI – MP CHP 770 NG

SPLOŠNI OPIS



- Vrsta goriva:	Zemeljski plin
- Električna moč:	776 kW _e
- Toplotna moč:	884 kW _{th} @ 90°C
- Vnos primarne energije:	1.859 kWh/h
- Poraba zemeljskega plina:	196 Sm ³ /h
- AFR razmerje:	$\lambda = 1,65$
- Električni izkoristek:	41,80 %
- Toplotni izkoristek:	45,40 %
- Skupni izkoristek:	87,20 %

PLINSKI MOTOR:

- Proizvajalec:	MTU
- Tip:	8V 4000
- Način izgorevanja:	4 taktni otto motor
- Št. cilindrov:	8 V
- Št. obratov:	1500/min
- Način sesanja zraka:	Turbo
- Protihrupni pokrov:	75 dBA @ 1m oddaljenosti

GENERATOR:

- Proizvajalec:	Newage Stamford
- Model:	HCI 634 H
- cVrsta:	Sinhronski
- Moč generatorja:	1.100 kVA
- Frekvenca:	50Hz
- Napetost:	400 V
- Tok polne obremenitve:	1.125 A
- Izkoristek:	97.1%

SISTEM REKUPERACIJE TOPLOTE:

- Zaprt primarni krog odvzema toplote bloka motorja in motornega olja
- Izmenjevalec toplote izpušnih plinov integriran v primarni krog
- Ploščni toplotni izmenjevalec med primarnim in sekundarnim hladilnim krogom
- Integrirana črpalka primarnega kroga

KRMILJENJE IN ZAŠČITE:

- Integriran procesor za krmiljenje, zaščito in spremljavo parametrov
- Avtomatski zagon, zaustavitev in sinhroniziranje z omrežjem
- Mehanične, električne in termične zaščite
- Spremljanih in beleženih preko 70 obratovalnih parametrov
- Dvosmerna komunikacija med kogeneratorjem in nadzornim centrom

TEHNIČNI PODATKI – MP CHP 1160 NG

SPLOŠNI OPIS



- Vrsta goriva:	Zemeljski plin
- Električna moč:	1169 kWe
- Toplotna moč:	1.274 kWth @ 90°C
- Vnos primarne energije:	2.744 kWh/h
- Poraba zemeljskega plina:	290 Sm ³ /h
- AFR razmerje:	$\lambda = 1,65$
- Električni izkoristek:	42,60 %
- Toplotni izkoristek:	46,43 %
- Skupni izkoristek:	88,03 %

PLINSKI MOTOR:

- Proizvajalec:	MTU
- Tip:	12V 4000
- Način izgorevanja:	4 taktni otto motor
- Št. cilindrov:	12 V
- Št. obratov:	1500/min
- Način sesanja zraka:	Turbo
- Protihrupni pokrov:	75 dBA @ 1m oddaljenosti

GENERATOR:

- Proizvajalec:	Newage Stamford
- Model:	PI 734 B
- Vrsta:	Sinhronski
- Moč generatorja:	kVA
- Frekvenca:	50Hz
- Napetost:	400 V
- Tok polne obremenitve:	1.695 A
- Izkoristek:	97.2%

SISTEM REKUPERACIJE TOPLOTE:

- Zaprt primarni krog odvzema toplote bloka motorja in motornega olja
- Izmenjevalec toplote izpušnih plinov integriran v primarni krog
- Ploščni toplotni izmenjevalec med primarnim in sekundarnim hladilnim krogom
- Integrirana črpalka primarnega kroga

KRMILJENJE IN ZAŠČITE:

- Integriran procesor za krmiljenje, zaščito in spremljavo parametrov
- Avtomatski zagon, zaustavitev in sinhroniziranje z omrežjem
- Mehanične, električne in termične zaščite
- Spremljanih in beleženih preko 70 obratovalnih parametrov
- Dvosmerna komunikacija med kogeneratorjem in nadzornim centrom

TEHNIČNI PODATKI – MP CHP 1560 NG

SPLOŠNI OPIS



- Vrsta goriva:	Zemeljski plin
- Električna moč:	1562 kW _e
- Toplotna moč:	1.698 kW _{th} @ 90°C
- Vnos primarne energije:	3.650 kW _h /h
- Poraba zemeljskega plina:	385 Sm ³ /h
- AFR razmerje:	$\lambda = 1,65$
- Električni izkoristek:	42,80 %
- Toplotni izkoristek:	46,53 %
- Skupni izkoristek:	89,33 %

PLINSKI MOTOR:

- Proizvajalec:	MTU
- Tip:	16V 4000
- Način izgorevanja:	4 taktni otto motor
- Št. cilindrov:	16 V
- Št. obratov:	1500/min
- Način sesanja zraka:	Turbo
- Protihrupni pokrov:	75 dBA @ 1m oddaljenosti

GENERATOR:

- Proizvajalec:	Newage Stamford
- Model:	PI 734 B
- Vrsta:	Sinhronski
- Moč generatorja:	kVA
- Frekvenca:	50Hz
- Napetost:	400 V
- Tok polne obremenitve:	2.295 A
- Izkoristek:	97.4%

SISTEM REKUPERACIJE TOPLOTE:

- Zaprt primarni krog odvzema toplote bloka motorja in motornega olja
- Izmenjevalec toplote izpušnih plinov integriran v primarni krog
- Ploščni toplotni izmenjevalec med primarnim in sekundarnim hladilnim krogom
- Integrirana črpalka primarnega kroga

KRMILJENJE IN ZAŠČITE:

- Integriran procesor za krmiljenje, zaščito in spremljavo parametrov
- Avtomatski zagon, zaustavitev in sinhroniziranje z omrežjem
- Mehanične, električne in termične zaščite
- Spremljanih in beleženih preko 70 obratovalnih parametrov
- Dvosmerna komunikacija med kogeneratorjem in nadzornim centrom